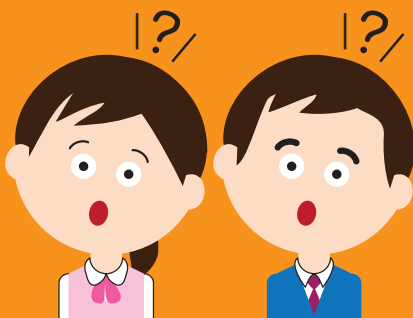


《2019年4月～2020年2月》

Vol.15

# 今年度も実施します!! 健康づくり活動補助!

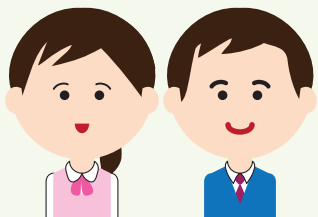
健康保険組合では、加入者の健康支援として、運動習慣のきっかけづくりのための活動事業を行っています。  
健康増進、体力づくりに役立つ体育行事参加への補助やスポーツクラブ利用への補助を今年度も実施します。



## ◎健康づくり活動補助について

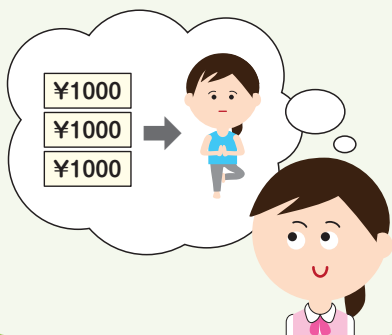
### 補助対象者

三協・立山健康保険組合の  
被保険者(本人のみ)



### 補助額

1名1回につき **3,000円を限度**と  
して**年度内1回**補助。



### 申請方法

指定の用紙に必要事項を記載し、  
領収証などを添付し申請。

**\*申請は 一人1回。**  
**\*締め切り 2020年2月28日まで。**

補助額を申請月末締め翌月に支  
払います。(翌月以降になる場合も  
あります)



### 補助の対象項目

2019年4月以降利用分につき **別記 ((1)・(2)・(3)) のうち、いずれか1つで申請してください。**

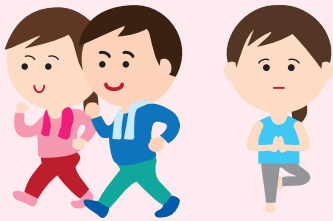
(1) 健康づくり運動

(2) スポーツクラブ

(3) 契約スポーツ施設

# (1) 健康づくり運動

## 健康づくり運動の補助



個人もしくはグループ単位で実施する健康保持・増進、体力づくりに役立つ各種体育行事やスポーツ、レクリエーション。

補助金の対象は「施設利用料」、「器具、用具の使用料」、「一般公募のスポーツ大会の参加料」で**飲食、宿泊、景品、交通費、振込手数料などは対象となりません。**

※領収証は必ず原本を添付してください。

### ▼補助対象となるスポーツ、レクリエーション(例)

・水泳・ボウリング・スケート	施設使用料のみ
・スキー・スノーボード	リフト代のみ
・ヨガ・マラソン・ウォーキング・サイクリング	参加料のみ

## 申込方法

『健康づくり運動補助金支給申請書』(下記)に必要な事項を記入し、添付資料と一緒に健保組合に送付してください。

✂ キリトリ

# 健康づくり運動補助金支給申請書

三協・立山健康保険組合 理事長 殿

下記の通り補助金の支給を申請します。

年 月 日

① 申請者(被保険者)	保険証記号番号	記号	番号	
	事業所名		部・支店 工場	課
	フリガナ			
	氏名		㊟	
① 健康づくり運動	実施状況●実施日		年 月 日	
	●健康づくり行事名			
	●実施地			
	●利用施設名			
	添付資料			・主催者団体が作成した開催要領など、活動の内容がわかる書類 ・領収証(大会名あるいは利用施設および利用者名、実施日、金額が記載)またはこれに代わるもの

※補助金は給与振込みされます。

ただし、**三協化成** **三協興産** **三協設備サービス** **三協インシュアランスサービス** **三協アド・サービス** の方は下記にご記入ください。

② 振込先	金融機関名 ※ゆうちょ銀行は不可	店番号	名義人氏名(カタカナ)	口座番号
	銀行・信用金庫 労働金庫・農協	本店 支店		普 当

- 注：1. この申請書類は、一人が年1回しか提出することができません。  
2. 申請書受付期限は、2020年2月28日・健康保険組合到着分までです。  
3. (1)(2)(3)の併用は不可です。

支給決定額

円

✂ キリトリ

## (2) スポーツクラブ

### スポーツクラブ利用への補助



スポーツ施設および同種のスポーツクラブに、個人会員で入会している場合および非会員で同種の施設を利用する場合。今年度は利用方法によって補助額が変わります。

※領収証は必ず原本を添付してください。

	補助金の上限額	補助対象
①	3,000円	②以外の利用 (回数券、年会費など)
②	5,000円	月会費で3ヶ月以上 継続して利用

※①または②を選んで申請してください。

### 申込方法

『スポーツクラブ利用補助金支給申請書』(下記)に必要な事項を記入し、添付資料と一緒に健保組合に送付してください。

✂ キリトリ

## スポーツクラブ利用補助金支給申請書

三協・立山健康保険組合 理事長 殿

下記の通り補助金の支給を申請します。

年 月 日

① 申請者 (被保険者)	保険証記号番号	記号	番号	
	事業所名		部・支店 工場	課
	フリガナ			
氏名			Ⓜ	
② スポーツ クラブ	利用クラブ ●名称		TEL	
	(会員の場合) ●会員番号		名義人	
	補助上限額 (どちらかに○を付けてください)		① 3,000円	② 5,000円
	添付資料		・会員証のコピー(クラブ名、名義人、会員番号などがわかるもの) ・領収証《原本》(クラブ名、名義人、支払月日、金額がわかるもの) *入会金は対象外です。 ・補助上限額5,000円の場合は、継続した3ヶ月以上(2019年4月以降)の月会費を支払ったことが分かる領収証《原本》を添付してください。	

※補助金は給与振込みされます。

ただし、**三協化成** **三協興産** **三協設備サービス** **三協インシュアランスサービス** **三協アド・サービス** の方は下記にご記入ください。

② 振込先	金融機関名	※ゆうちょ銀行は不可	店番号	名義人氏名(カタカナ)	口座番号
	銀行・信用金庫 労働金庫・農協	本店 支店			普 当

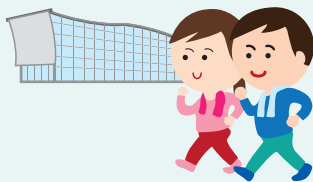
- 注：1. この申請書類は、一人が年1回しか提出することができません。  
2. 申請書受付期限は、2020年2月28日・健康保険組合到着分までです。  
3. (1)(2)(3)の併用は不可です。

支給決定額

円

### (3) とやま健康パーク

#### 健保組合が直接契約している スポーツ施設利用への補助



利用料金は、一人1回の入場料全額(消費税含)から**500円を限度に控除した額**で、利用者一人につき、**年間6回まで**です。**ただし、前記(1)、(2)との併用は不可**です。

- ①後日送付されてくる補助券を持って、とやま健康パークにお越しください。
- ②受付にて補助券を提示し、所定の利用料金をお支払いください。

#### 契約施設

2019年4月現在

とやま健康パーク			
場 所	富山県富山市友杉151番地		
電話番号	076-428-0809		
利用料金	1時間	2時間30分	1日
	0円	320円	730円

#### 申込方法

『とやま健康パーク利用補助券交付申請書』(下記)に必要な事項を記入し、健保組合に送付してください。

## とやま健康パーク利用補助券交付申請書

三協・立山健康保険組合 理事長 殿

とやま健康パークを利用しますので、補助券交付を申請します。

年 月 日

申請者 (被保険者)	保険証記号番号	記号	番号
	フリガナ		
	氏 名		印
所 属		部・支店 工場	課

注・ご利用は、ご本人のみで、1年度につき、一人6枚を交付します。

- 補助券は、上記の所属に送付します。
- 申請書受付期限は、2020年1月31日健康保険組合到着分までです。
- 補助券の有効期限は、2020年2月28日までです。
- (1)(2)(3)の併用は不可です。